

み た は ち ま ん じ ん じ ゃ し ゃ ほ う

御田八幡神社 社報



八月三日(金)～六日(月)

おまつり

ご挨拶

いよいよ一年に一度の大祭を行う時季となりました。多くの方のご参拝を心よりお待ち申し上げております。また、日頃から神社にご協力を頂いている氏子町会の皆様のご尽力の下、今年も様々な行事が開催されることは非常に有り難く衷心より感謝申し上げます。本年も宜しくお願い申し上げます。

是非とも神社に集い大神様の尊いご神徳を頂きながら、楽しい夏のひと時を皆様お過ごし下さい。

宮司 水野忠久

■八月三日(金)

『宵宮祭』午後八時

神様の御分霊わけみたまをお神輿にお移し申し上げる神事です。

■八月四日(土)

『巡幸祭』午前九時半神社出発

お神輿を車に載せて氏子地域を巡ります。皆様総出で神輿をお迎え致します。

■八月五日(日)

『神賑い』午後五時～九時頃—模擬店・演芸—

演芸大会予定

五時二十分 日本舞踊市山社中

五十分 日本舞踊瑞晶会

六時二十分 手品港マジック同好会

五十分 民謡(なぎさ会)

七時二十分 はのほの漫談・皿回し(あいあいず・けるっぴ)

五十分 お菓子配布(お子様を対象に差し上げております)

八時〇〇分 日本舞踊・盆踊り(なぎさ会)

三十分 お楽しみ抽選会

※抽選会景品：キヤノンデジタルカメラ・ポータブルDVDプレイヤー
ニンテンドーウィー・デジタルフォトフレーム・電波時計
電気炊飯器・体脂肪ヘルスメーター・電気ジャーポット
フライパン・マグボトル・玩具各種 他

●模擬店

☆飲食店：ポップコーン(無料)、綿あめ(無料)、焼きそば、ジャガバター

とうもろこし・焼肉・煮込み・ビール・ジュース 他

☆ゲーム：射的・くじ引きおもちゃ・ヨーヨーすくい

金魚すくい(すくえなくても差し上げます) 他

■八月六日(月)

『例祭』午前十一時斎行

一年に一度行われる、神社で最も大切な神事です。皆様是非この機会にお参りされて、大神様の大きなご神徳を頂きましょう。

※例祭にはどなたでもご参列できますが、事前にお電話でご連絡下さい。

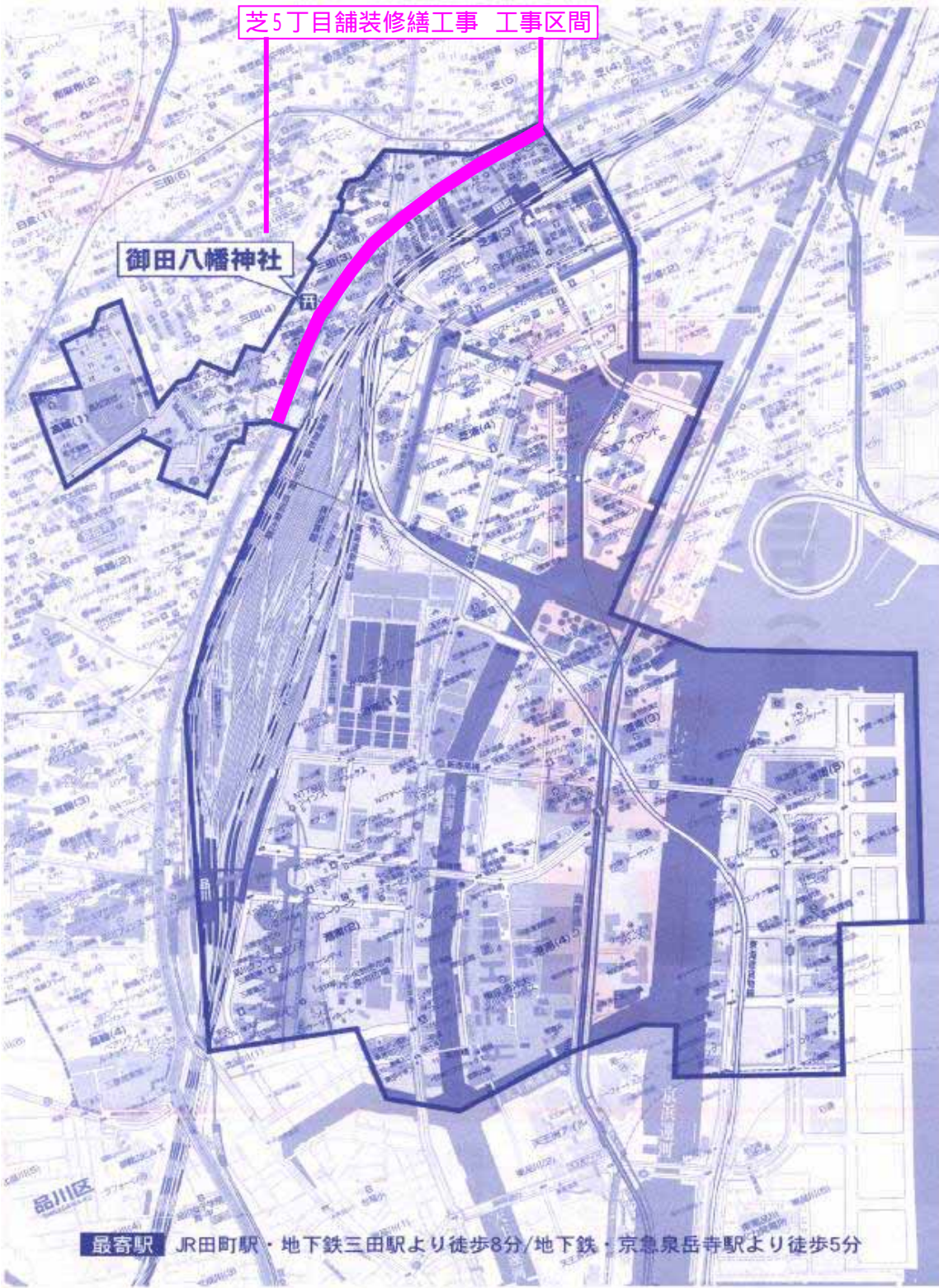
【お問合せは】 御田八幡神社社務所

港区三田三十七番一十六

TEL(三四五)四六八七番

FAX(三四五)一九二八番 へどうぞ





◎御田八幡神社の氏子地域

左記の地図の枠線内が氏子地域となります。住所で示しますと三田三丁目ほぼ全域及び三田四丁目の一部・芝五丁目の一部・高輪一丁目の一部と高輪二丁目の一部・芝浦三丁目全域・港南一丁目五丁目全域です。町会名では「田町一丁目有隣会・田町二丁目親睦会・三田新町町会・三田三丁目親和会・伊血子睦会・伊血子自治会・松が丘町会・芝浦三、四丁目町会・港南町会・品川駅港南口町会」です。詳しい区分については、お電話にて神社へお問合せ下さい。

氏子とは

現代では、夫々の地域において共同の信仰の対象とする神様(神社)を氏神様(うじがみさま)と言い、その神様にお守り頂く地域に住む人々を氏子(うじこ)と言い、その地域を氏子域または氏子地域と言います。

元来氏神とは、氏族の神という意味であつて氏(うじ)という血縁共同体によって共同祭祀された神様でありました。後に、血縁共同体から地域の共同体としての重要性が増すにつれて、その地域に係わる人々が信仰する対象へと変わっていきました。

更には地域共同体の神様として新たに祀られるようにもなりました。このような変遷を経て、地域共同体が崇敬する神様が氏神様の名称を継承し、氏族の血統の人々に取って代わって、地域の人々が氏子と呼ばれるようになりました。